

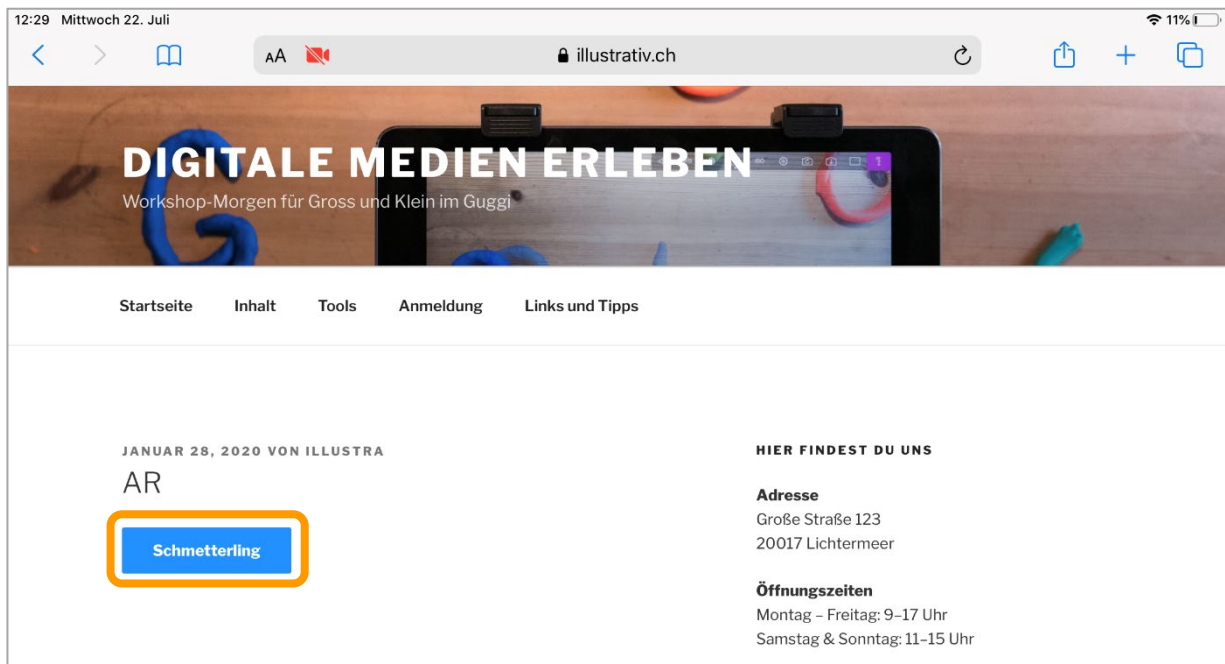
AR-Schmetterling zum Leben erwecken

Stickerheft «MIA in der 1. und 2. Klasse»: Anleitung zu Auftrag 51

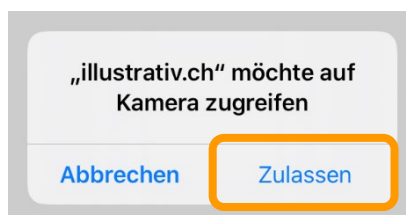
1. QR-Code mit dem Tablet scannen.



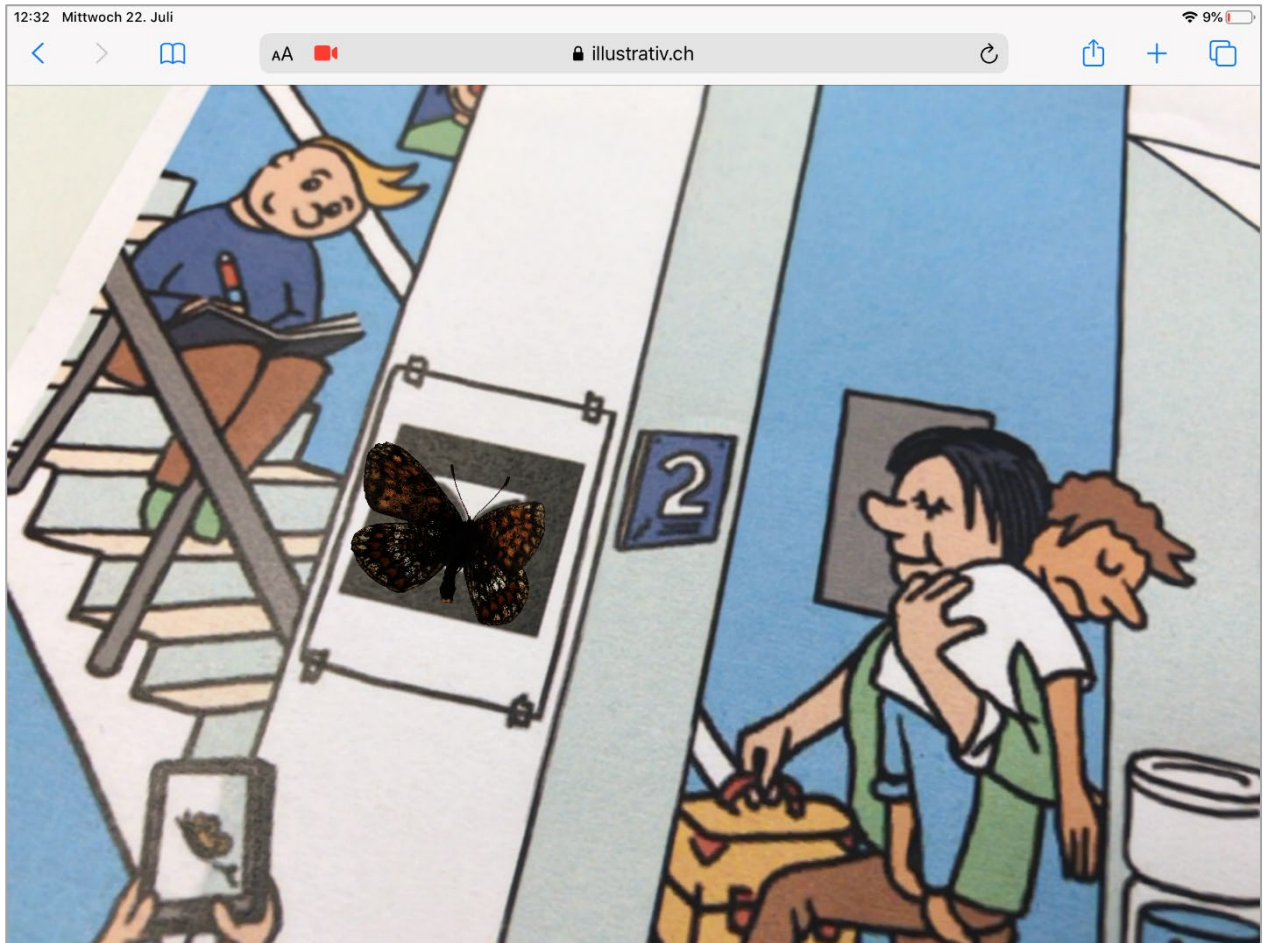
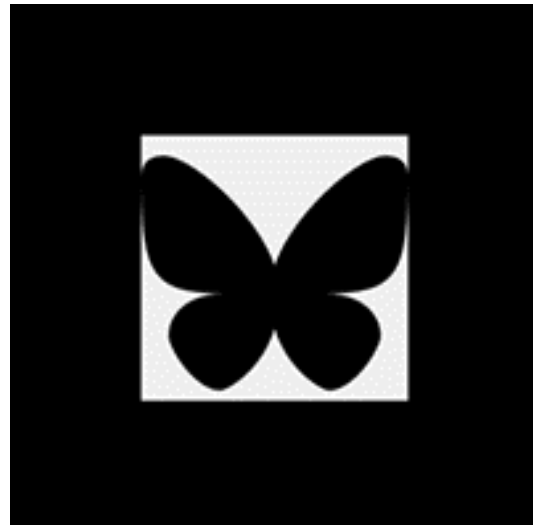
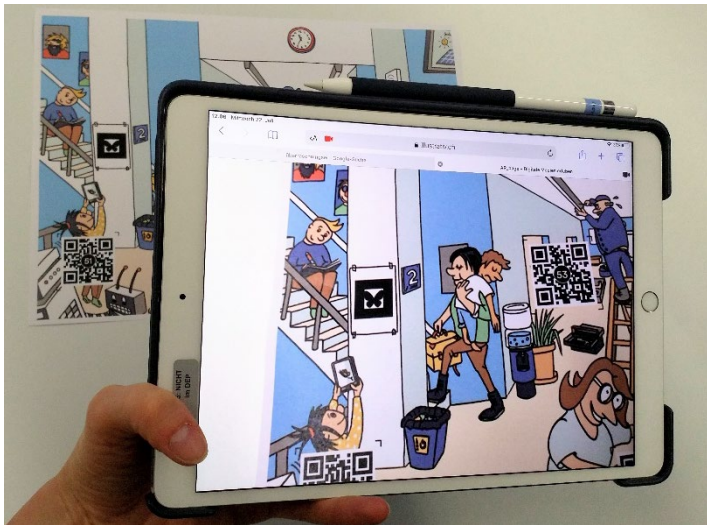
2. Auf «Schmetterling» klicken.



3. Zugriff auf Kamera erlauben.



4. Schmetterlingsbild (Schauplatz 5) scannen und AR-Schmetterling von allen Seiten betrachten.

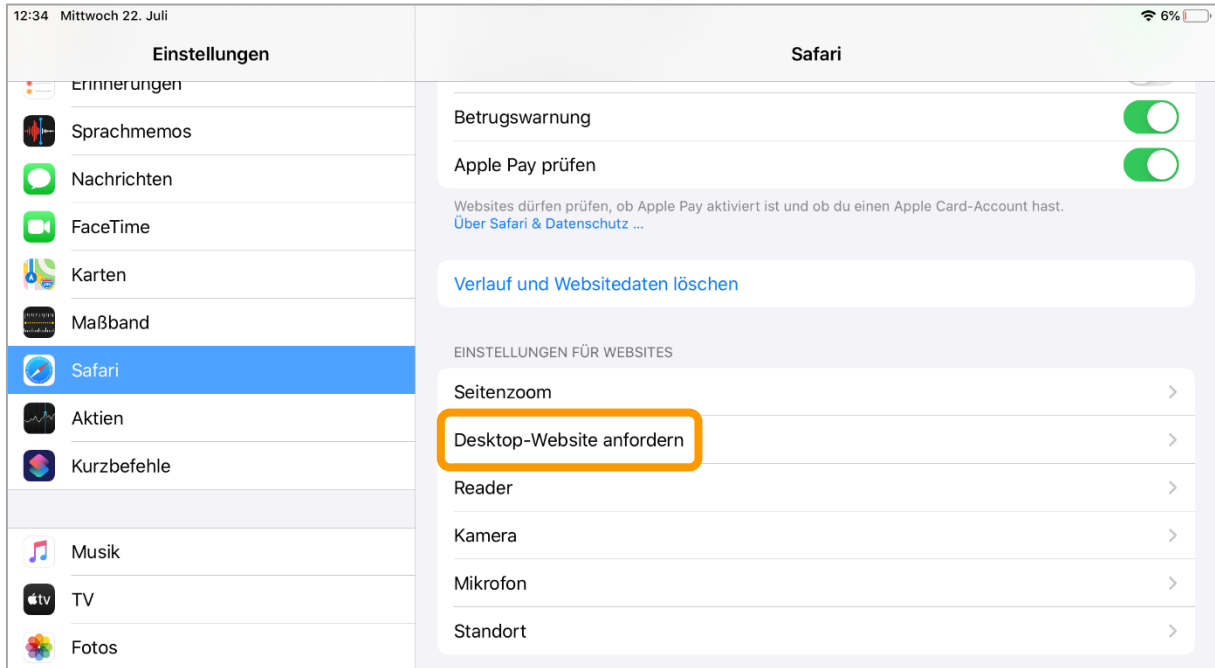


Hinweis: Es kann sein, dass der Schmetterling nicht oder nur kurz ersichtlich ist. Dann muss die Browsereinstellung so geändert werden, dass im Browser die mobile Version der Webseite geladen wird. Die Meldung im Browser kann wie folgt aussehen:

Set your browser to request the mobile version of the site and reload the page to enjoy immersive mode.

Close

1. In den Einstellungen zum Browser (hier Safari) auf «Desktop-Website anfordern» klicken.



2. Option deaktivieren, dass Riegler grau erscheint.

